

COLEOPTERA

Famille *Chrysomelidae*

Sous-famille *Alticinae*
Altises
Flea beetles

DESCRIPTION

Les altises sont de petits insectes de forme ovale, mesurant généralement moins de 3 mm (parfois jusqu'à 6 mm). Elles sont souvent de couleur noire ou bleu métallique, parfois avec des rayures jaunes sur les élytres. Les fémurs des pattes arrière sont très développés, adaptés pour le saut. Les bases de leurs antennes sont très rapprochées.

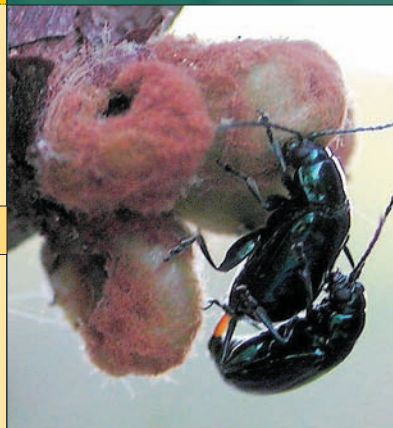


Photo : Henri Goulet

Les altises sont de petits insectes sauteurs de la famille des *Chrysomelidae*. On aperçoit beaucoup plus facilement les dommages causés par les altises que celles-ci, car aussitôt dérangées, elles se laissent tomber au sol. Il existe plusieurs espèces d'altises, comme l'altise des crucifères (*Phyllotreta cruciferae*), de la pomme de terre (*Epitrix cucumeris*), de la vigne (*Altica chalybea*), etc. Malgré leur taille réduite, les altises peuvent causer des dommages notables en perçant plusieurs petits trous dans leurs plantes hôtes. Les conséquences sont plus importantes lorsqu'elles s'attaquent aux jeunes plants. On n'aperçoit habituellement que les adultes. Les larves, elles, se nourrissent généralement sur les racines des plantes. Cependant, certaines se nourrissent de feuilles ou se développent à l'intérieur des tiges. Pour contrôler les populations d'altises dans les jardins, on peut les noyer en aspergeant d'eau les plants affectés, surtout par temps chaud et sec lorsqu'elles sont très actives. On peut aussi secouer les plants pour faire tomber les adultes dans un contenant rempli d'eau savonneuse. Des pièges collants, jaunes de préférence,

Famille *Chrysomelidae*

placés autour des plants, peuvent capturer plusieurs altises. Il a également été démontré que certains couvre-sols (menthe, thym, trèfle blanc) plantés au pied des plantes à risque masquaient l'odeur de celles-ci et pouvaient retarder l'apparition d'altises ou diminuer leur nombre. Créer un peu d'ombre sur les plants (surtout les jeunes plants) peut décourager les altises, qui aiment se nourrir sous un grand soleil. Souvent les dommages causés par les altises sont d'ordre purement esthétique et ne mettent pas la survie des plantes en danger, surtout lorsque celles-ci sont déjà rendues à maturité.

Les altises sont de petits insectes sauteurs, de couleur sombre et souvent luisante. Elles mesurent habituellement moins de 3 mm de long. Une seule altise ne constitue habituellement pas un problème, c'est lorsqu'elles se retrouvent en grand nombre (parfois jusqu'à 1200 par m²) qu'elles deviennent nuisibles pour les plantes.



Ces milliers de petits trous sur les feuilles de navet ont été causés par les altises. On aperçoit facilement les dommages, mais on voit rarement les coupables, car au moindre dérangement ces insectes sautent et se laissent tomber pour disparaître de notre vue.