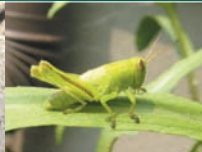


ORTHOPTERA



DESCRIPTION

Les orthoptères ont en commun plusieurs caractéristiques, incluant des pattes arrière adaptées pour le saut, des ailes antérieures cuirassées (tegmina), des ailes postérieures membraneuses et des pièces buccales de type broyeur. Ils sont souvent de couleur brune, verte ou noire.

Ordre_ORTHOPTERA*

Criquets, Grillons et Sauterelles
(Grasshoppers, Crickets and Katydid)
Métamorphose incomplète

LA PLUPART DES INSECTES «CHANTEURS» QUE NOUS ENTENDONS AU JARDIN APPARTIENNENT À L'ORDRE DES ORTHOPTÈRES. L'ordre des orthoptères inclut, entre autres, les criquets (Acrididae), les grillons (Gryllidae) et les sauterelles (Tettigoniidae). Ces insectes sont souvent très communs dans les jardins. La majorité se nourrissent de plantes, mais certains se nourrissent de matières organiques et/ou d'autres insectes. Les orthoptères sont rarement assez nombreux au jardin pour causer de sérieux dommages aux plantes. Mais certains (particulièrement les criquets) ont quand même mauvaise réputation, car lorsqu'ils s'attaquent à de grandes surfaces de cultures maraîchères, ils peuvent parfois causer des pertes considérables. Ces insectes ont plusieurs prédateurs importants, comme les oiseaux, qui peuvent aider à contrôler naturellement leur population. De plus, certains vers parasites se développent à l'intérieur des orthoptères, ce qui tue l'insecte tôt ou tard.

Ce sont habituellement les mâles qui chantent pour attirer les femelles. Le chant est produit par stridulation, c'est-à-dire par le frottement d'une partie du corps contre une autre. Les sons sont spécifiques à chaque espèce et sont produits à différentes périodes de la journée selon la famille ou l'espèce.

Étant donné l'importance du chant pour attirer le sexe opposé, les orthoptères doivent être en mesure de bien différencier les sons. À cette fin, ils ont un organe auditif qui ressemble au nôtre : le tympan. Ce tympan n'est cependant pas situé au niveau de la tête comme chez nous, mais sur l'abdomen (chez le criquet) ou sur les pattes frontales (chez les grillons et les sauterelles). Donc, si une sauterelle perd ses pattes frontales, elle ne pourra plus entendre.

Les noms communs utilisés pour certains orthoptères peuvent parfois porter à confusion. Ce que les francophones nomment «criquet» est une sauterelle (grasshopper) pour les anglophones. Les anglophones utilisent le nom «cricket» pour ce que nous appelons «grillon».